

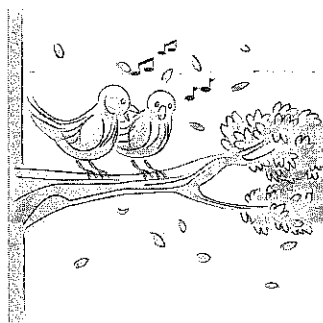
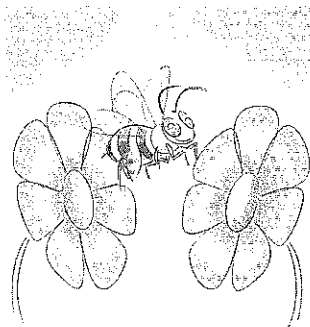
语文知识 LANGUAGE LINK

The Sentence Patterns provide models that will help you with the Language in Use section. In both sections, pay attention to the grammar points, vocabulary, and expressions.

句型 Sentence Patterns

A: 春天就要来了。
Chūntiān jiù yào lái le.

B: 太好了! 我们快要放春假了。
Tài hǎo le! Wǒmen kuài yào fàng chūnjià le.



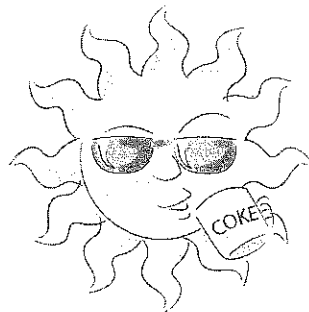
A: 春夏秋冬, 其中
Chūn xià qiū dōng, qízhōng

你最喜欢哪一个?
nǐ zuì xǐhuān nǎ yíge?

B: 我最喜欢春天。你呢?
Wǒ zuì xǐhuān chūntiān. Nǐ ne?

A: 这儿的夏天热不热?
Zhèr de xiàtiān rèbùrè?

B: 这儿的夏天热极了!
Zhèr de xiàtiān rè jí le!



课文 Language in Use: 春天就要来了! Chūntiān jiù yào lái le!

小玲,
Xiǎolíng,

好久不见。
Hǎojiǔ bújiàn.

你现在怎么样? 时间过得真快, 春天就要来了, 我们也
Nǐ xiànzài zěnmeyàng? Shíjiān guòde zhēnkuài, chūntiān jiù yào lái le, wǒmen yě

快要放春假了。
kuàiyào fàng chūnjià le.

我们这儿的气候春夏秋冬都有。其中我最喜欢春天,
Wǒmen zhèr de qìhòu chūn xià qiū dōng dōuyǒu. Qízhōng wǒ zuì xǐhuān chūntiān,

很暖和, 可是很短。夏天有时候很热, 最热的时候, 会到华氏
hěn nuǎnhuo, kěshì hěnduǎn. Xiàtiān yǒushíhou hěn rè, zuì rè de shíhou, huì dào huáshì

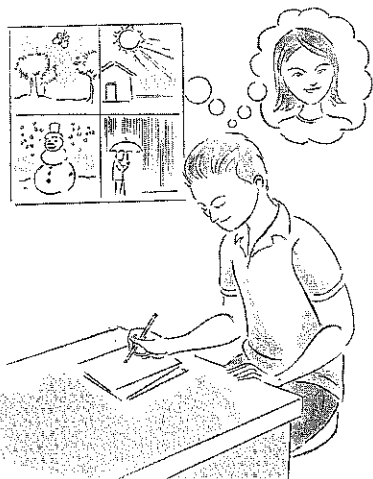
一百度, 热极了。秋天有时候会刮风、下雨。这儿的冬天非常冷,
yìbǎi dù, rè jí le. Qiūtiān yǒushíhou huì guāfēng, xià yǔ. Zhèr de dōngtiān fēicháng lěng,

常常下雪。
chángcháng xià xuě.

放春假的时候我想去你那儿玩玩, 我们很快就要见面了!
Fàng chūnjià de shíhou wǒ xiǎng qù nǐ nàr wánwán, wǒmen hěnkuài jiù yào jiànmiàn le!

祝
Zhù

好!
Hǎo!



大中
Dàzhōng

二〇〇四年三月十日
èr líng líng sì nián sān yuè shí rì